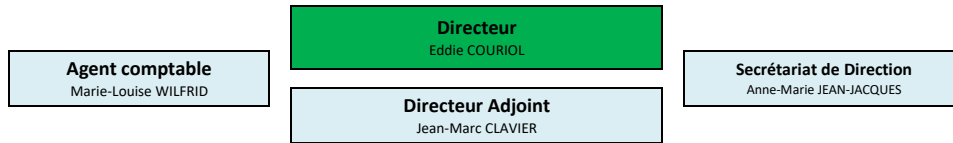


ORGANIGRAMME STRUCTUREL



MISSIONS SUPPORT

LOGISTIQUE ET MOYENS				
Responsables : Dominique DUTERVIL / Jean-Marc CLAVIER				
SERVICE FINANCIER Responsable Marie-Louise WILFRID	SERVICE RESSOURCES HUMAINES & MOYENS Responsable Dominique DUTERVIL	SERVICE RESTAURATION Responsable Marguerite DRACON-LARISSE	ACCUEIL/SECURITE/ HEBERGEMENT Responsable Jean-Marc CLAVIER	SERVICE TECHNIQUE Responsable Philippe LEDRECK
Adjoint <i>Chantal OMORODION</i>	Gestionnaire RH <i>Claudia SIMAT-MONTOUT</i>	Cuisinier <i>Daniel TOLEDE</i> <i>Mathieu PATUROT</i>	Accueil/Sécurité <i>Lucette CAZELIF</i> <i>Josette JOSEPH</i> <i>Josiane ODADAN</i> <i>Tony JACQUES</i>	Espace Verts <i>Augustin ABRAHAM</i> <i>Frantz SALIBUR</i> <i>Joel BENUFFE</i> <i>Wilfrid CANDY</i> <i>Jessy VERGEROLLE</i>
Suivi des dépenses <i>Lella GATIBELZA</i>	Secrétariat RH <i>Farida FATMI</i>	Magasinier <i>Francette BORDELAI</i>	Hébergements/Installations <i>Eliane PORTECOP</i>	Entretien/Maintenance <i>Liliane Marie-Louise</i> <i>Thierry ANTONIN</i> <i>Scension Pierrrot MARIGNALE</i> <i>Katia BARBILLON</i> <i>Liliane BADEN</i>
Suivi des Recettes <i>Marie-Ange MARIIGNALE</i>	Agents polyvalents <i>BELVEDER Claudine</i> <i>Marie-Line LADREZO</i> <i>Franciane LIRIC</i> <i>Yéléna WAWAWA</i> <i>Aurélie CAMOISE</i>	Commis de cuisine <i>Frédéric ARSENE</i> <i>André GASTINE</i>	Internat <i>DIELNA-REGELAN Olivia (Resp)</i> <i>François-Henri DERAINE</i> <i>Cindy JEAN-LOUIS</i> <i>Elodie ULCE</i>	Maintenance <i>Vincent HULOT</i> <i>Philippe LEDRECK</i> <i>Pierrot MARIIGNALE</i>
Adjoint <i>Chantal OMORODION</i>	Gestionnaire RH <i>Claudia SIMAT-MONTOUT</i>	Commis de cuisine <i>Frédéric ARSENE</i> <i>André GASTINE</i>	Internat <i>DIELNA-REGELAN Olivia (Resp)</i> <i>François-Henri DERAINE</i> <i>Cindy JEAN-LOUIS</i> <i>Elodie ULCE</i>	Maintenance <i>Vincent HULOT</i> <i>Philippe LEDRECK</i> <i>Pierrot MARIIGNALE</i>

DEPARTEMENTS OPERATIONNELS

CENTRE DE SANTÉ		
Directeur : Eddie COURIOL Responsable : Sylvie TOURNEBIZE		
DEPARTEMENT SANTÉ Responsable Sylvie TOURNEBIZE	DEPARTEMENT SPORT HAUT NIVEAU Responsable Jean BAGGIONI	DEPARTEMENT FORMATION Responsable Bernard DENIS
Accueil/Secrétariat <i>Astrid-Kate GARRIBA</i> <i>Carole CASDARD</i>	<i>Franck FIFILS</i> <i>Bruno COUTANT</i> <i>Marie-Annick MAUS</i>	Secrétariat <i>Pascale FANHAN</i>
Suivi médical réglementaire* <i>Sylvie TOURNEBIZE</i> <i>Florent ROSEC</i>		Formateurs <i>Bernard DENIS</i> <i>Philippe LEMAITRE</i> <i>Jean-Pierre BOREL</i> <i>Deborah BERNIER</i>
Personnels Médical & Paramédical <i>Sylvie TOURNEBIZE</i>		
*des sportifs ** Profession libérale		

Référent Handicap : Jean BAGGIONI
Référent citoyenneté/ radicalisation : Jean-Marc CLAVIER
Référent développement durable : Deborah BERNIER